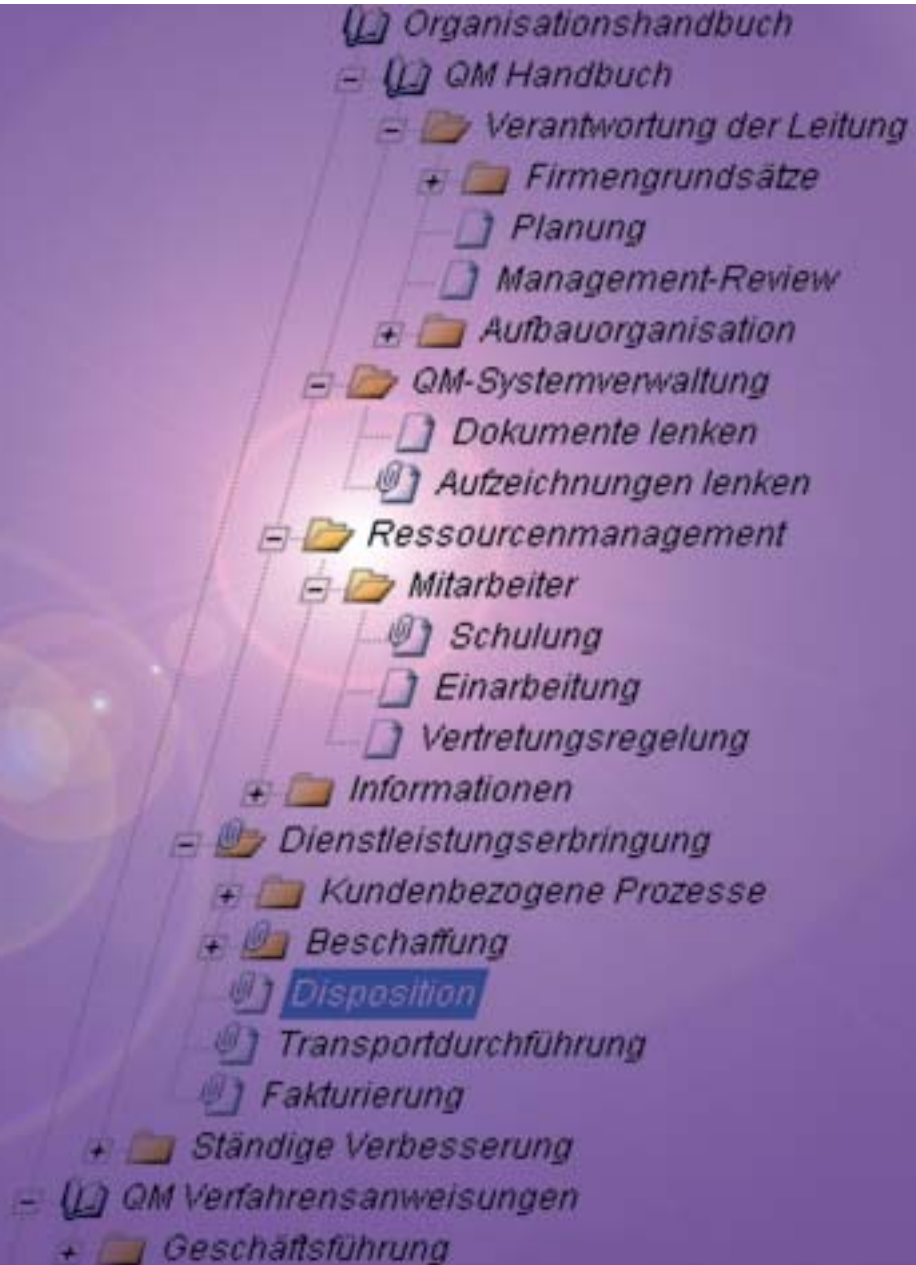


Keep in Mind 2004 Business

...denn Wissen entscheidet



ONTARIS

Informationen aufnehmen..

...strukturieren...

...nutzen

Das Keep in Mind Prinzip

Mit unserer Software *Keep in Mind* führen Sie all Ihre Informationen einfach und zeitsparend zusammen, strukturieren sie übersichtlich und erreichen so ein unkompliziertes und effizientes Informationsmanagement.

Informationen aufnehmen...

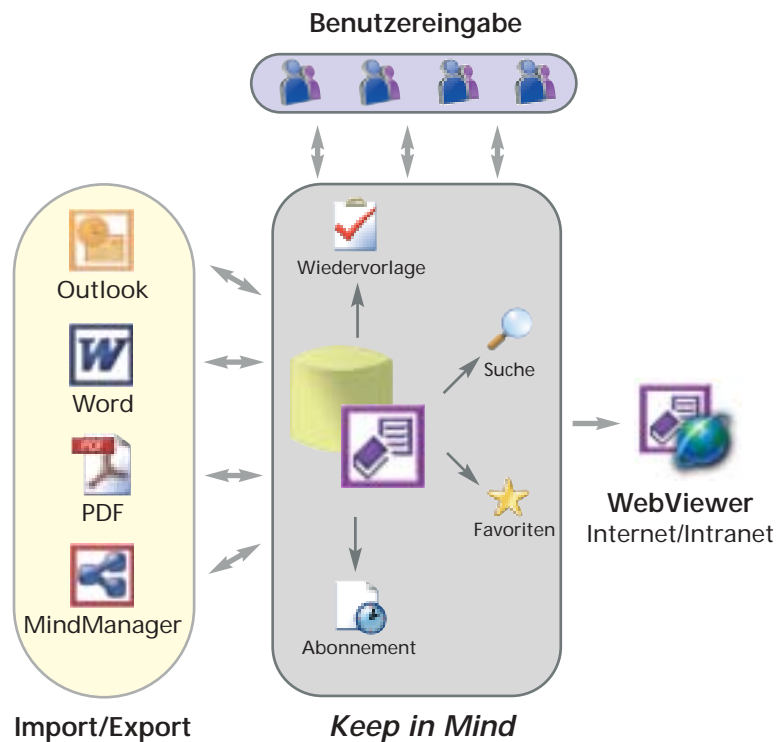
Wir haben *Keep in Mind* so konzipiert, dass Sie problemlos jede Information aufnehmen können, gleich welchen Ursprungs und welchen Formats sie ist, und sie mit bereits vorhandenen Informationen zusammenführen können.

...strukturieren...

Wo speichern Sie Informationen, damit Ihre Kollegen sie finden? Und wo finden Sie die Informationen, die Ihre Kollegen haben? *Keep in Mind* bietet eine logisch nachvollziehbare und daher leicht verständliche Struktur für Ihre Informationen. Diese Struktur passen Sie Ihren Anforderungen an, so dass Sie und Ihre Kollegen Informationen schnell und einfach einordnen und finden können.

...und nutzen.

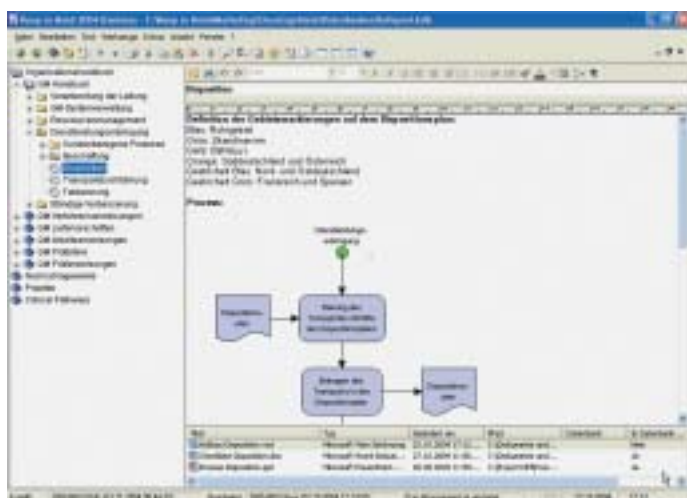
Keep in Mind bietet Ihnen einfach zu bedienende, nützliche Funktionen, die Sie bei Ihrer täglichen Arbeit aktiv unterstützen. So schafft *Keep in Mind* bei Ihnen die Voraussetzung für die schnelle und einfache Unterscheidung zwischen relevanten und irrelevanten Informationen sowie die aktive Verwertung der für Sie wichtigen Informationen. Dadurch laufen Ihre Arbeitsprozesse effizienter ab, weil Sie mit *Keep in Mind* mit Ihren Informationen einfacher, selbstverständlicher und auf Sie zugeschnitten umgehen können.



Informationen aufnehmen...

Informationen entstehen gezielt, z. B. durch Erstellen eines Projektberichts, und beiläufig, z. B. durch E-Mail-Kommunikation. Während die gezielt kreierte Informationen oft voneinander isoliert gespeichert sind, gehen die beiläufig entstehenden meist ganz verloren.

In *Keep in Mind* fließen sie alle zusammen. Dabei spielt das Format für die Aufnahme in *Keep in Mind* keine Rolle: Entweder Sie geben Ihre Informationen über den integrierten Editor ein, importieren sie, fügen sie per Drag'n'Drop hinzu oder Sie speichern sie direkt aus der Anwendung heraus in *Keep in Mind* ab.



...strukturieren...

In *Keep in Mind* legen Sie Ihre Daten in eine übersichtlich und logisch aufgebaute und daher intuitiv nutzbare Struktur ab. Dabei bestimmen Sie frei die Titel der einzelnen Elemente und ihre Position innerhalb der Struktur. So richten Sie für Ihren Branchen-, Tätigkeits- und Projektschwerpunkt eine Struktur ein, die von allen Anwendern auf Anhieb verstanden und genutzt werden kann. Durch diese Flexibilität können Sie mit *Keep in Mind* auf vielen Einsatzgebieten profitieren, da sich die Datenbank an die jeweiligen Anforderungen schnell und einfach anpassen lässt.

Die einfache Bedienung sorgt für eine hohe Akzeptanz bei den Anwendern, wodurch sichergestellt wird, dass sie mit *Keep in Mind* aktiv arbeiten.

...und nutzen.

Keep in Mind hält themenbezogenen Informationen bereit und unterstützt Arbeitsprozesse:

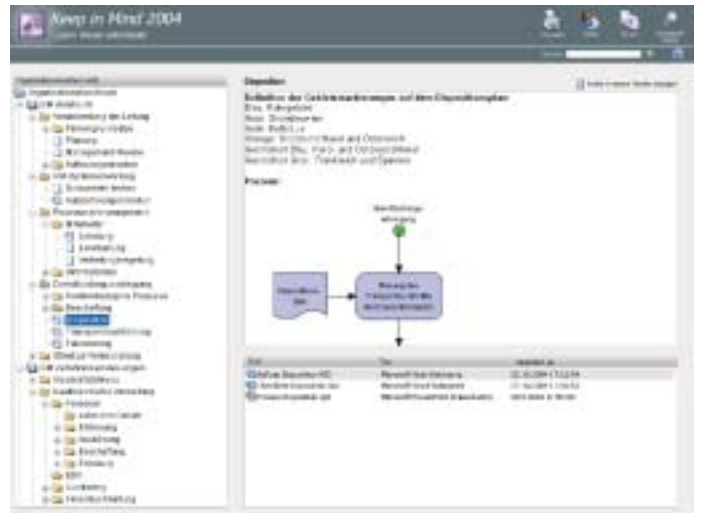
- Mit der Volltextsuche können Sie archivierte Informationen inkl. der in der Datenbank gespeicherten Dateien durchsuchen.
- Sie können Inhalte abonnieren und bestimmen damit selbst, worüber Sie auf dem Laufenden gehalten werden möchten.
- Inhalte, auf die Sie häufig zugreifen, markieren Sie als Favoriten.
- Erstellen Sie gezielt Aufgaben zu Informationen, an die Sie von *Keep in Mind* erinnert werden möchten.
- Vereinfachen und vereinheitlichen Sie das Aufnehmen von Informationen durch Vorlagen.
- Um Informationen schnell und einfach weiterzugeben, können Sie Daten aus *Keep in Mind* zusammenfassen, drucken, per E-Mail verschicken oder exportieren.
- Bringen Sie Ihre Daten per Klick z. B. ins Word- oder PDF-Format.
- Um Ihre Daten zu schützen, können Sie jedem Anwender individuell Lese- und Schreibrechte erteilen.

Keep in Mind WebViewer

Mit dem *Keep in Mind* WebViewer können Benutzer über einen Browser in Ihrer *Keep in Mind*-Datenbank recherchieren und so immer auf die aktuellen Informationen zugreifen.

Mit der Suchfunktion finden sie dabei schnell und einfach ihre gewünschten Informationen, um diese gegebenenfalls zu speichern oder auszudrucken.

Der *Keep in Mind* WebViewer erweitert *Keep in Mind* perfekt, wenn es darum geht, Informationen einer großen Gruppe zur Verfügung zu stellen. Somit können Sie Ihre *Keep in Mind* Datenbank sehr gut in Ihrem Intranet und Internet nutzen.



Integration in den MindManager

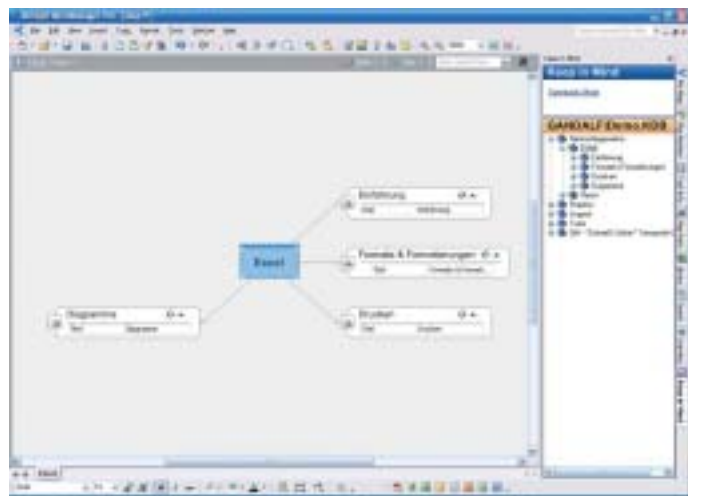
Zwischen MindManager 6 und *Keep in Mind* besteht die perfekte Symbiose: Sie öffnen in MindManager Ihre *Keep in Mind*-Datenbank und sehen Ihre Struktur als MindMap. Der Klick auf den Ast zeigt den entsprechenden Teil Ihrer Datenbank inkl. gespeicherter Dateien.

Über die MindMap greifen Sie auf Ihre in *Keep in Mind* gespeicherten Informationen zu und bearbeiten sie auch direkt über MindManager. Sie können also direkt über die MindMap die Struktur und die Informationen Ihrer Datenbank verändern.

Da *Keep in Mind* eine mehrbenutzerfähige Datenbank ist, wird auch das Arbeiten mit MindManager mehrbenutzerfähig, d. h. mehrere, vernetzte Benutzer können parallel eine MindMap und die verknüpften Informationen bearbeiten.

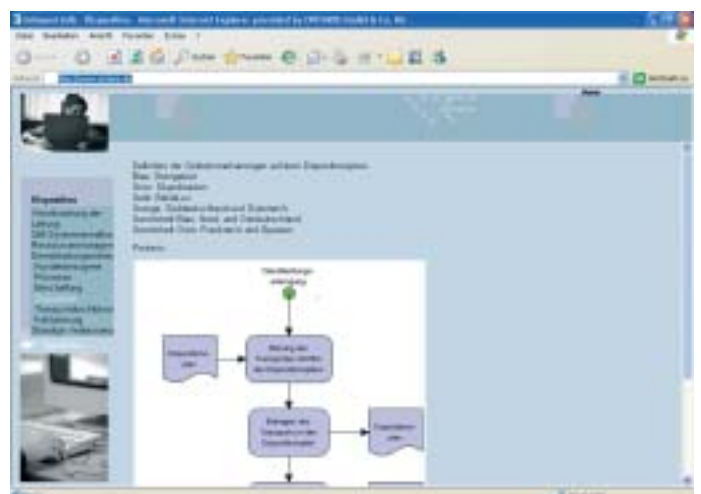
Und *Keep in Mind* bringt in die Anwendungssymbiose einen Zugriffsschutz ein: Sie bestimmen, welche Bereiche der Datenbank ein Benutzer z. B. einsehen oder bearbeiten darf. Er kann dann nur die Äste einer Map sehen und bearbeiten, für die Zugriff erteilt wurde.

Mit dem MindManager X5 können Sie eine MindMap als Datenbankstruktur nach *Keep in Mind* importieren. Und Sie können die Struktur Ihrer Datenbank nach MindManager X5 exportieren, um sie als MindMap darstellen zu lassen.



Export zu G-ta

Sie brauchen Ihre in *Keep in Mind* gespeicherten Informationen als Webseite? G-ta, ein Produkt der Siemens AG, ermöglicht dies einfach und schnell: Auf Knopfdruck exportieren Sie Ihre *Keep in Mind*-Inhalte nach G-ta, das sie mit einem weiteren Knopfdruck automatisch mit einem definierten Layout zusammenführt. Das Ergebnis ist eine Webseite, die sich optisch nahtlos in Ihren Webauftritt und damit Ihr Corporate Design fügt. Das heißt, Sie können in *Keep in Mind* arbeiten und jederzeit mit zwei Knopfdrücken überarbeitete Inhalte als neue Webseite exportieren. Layout und Inhalt werden von G-ta getrennt bearbeitet, so dass Sie das Layout ändern können, ohne den Inhalt zu verändern und umgekehrt.



Funktionsübersicht von *Keep in Mind 2004 Business*

Basisfunktionen	<ul style="list-style-type: none"> – Frei definierbare Datenstruktur – Texteditor inkl. Tabellen, Hyperlinks und Bilder – Speichern von Dateien in der Datenbank 		
Werkzeuge	<ul style="list-style-type: none"> – Volltextsuche – Suche über gespeicherte Dateien¹⁾ – Aufgaben – Favoriten – Vorlagen 		
Teamfunktionen	<ul style="list-style-type: none"> – Abonnieren von Informationen – „Was ist Neu?“ – Funktion – Informationsversand per E-Mail – Zugriffsschutz¹⁾ – Netzwerkfähig 		
Office-Integration und Schnittstellen	<p>Integration in Outlook, Word, Excel, PowerPoint</p> <table border="1" style="width: 100%; border-collapse: collapse;"> <tr> <td style="width: 50%; vertical-align: top;"> <p>Import</p> <ul style="list-style-type: none"> – Microsoft Outlook – Microsoft Word (*.doc) – Rich Text Format (*.rtf) – Text (*.txt) – Webseiten (*.html) – Windows Bitmap (*.bmp) – Compuserve GIF (*.gif) – JPEG Bild (*.jpg) – Windows Metafile (*.wmf) – Tagged Image File (*.tif) – Portable Network Graphics (*.png) </td> <td style="width: 50%; vertical-align: top;"> <p>Export</p> <ul style="list-style-type: none"> – Adobe PDF – Microsoft Word (*.doc) – Rich Text Format (*.rtf) – Text (*.txt) – Webseiten (*.html) – ZIP-Archiv (*.zip) </td> </tr> </table>	<p>Import</p> <ul style="list-style-type: none"> – Microsoft Outlook – Microsoft Word (*.doc) – Rich Text Format (*.rtf) – Text (*.txt) – Webseiten (*.html) – Windows Bitmap (*.bmp) – Compuserve GIF (*.gif) – JPEG Bild (*.jpg) – Windows Metafile (*.wmf) – Tagged Image File (*.tif) – Portable Network Graphics (*.png) 	<p>Export</p> <ul style="list-style-type: none"> – Adobe PDF – Microsoft Word (*.doc) – Rich Text Format (*.rtf) – Text (*.txt) – Webseiten (*.html) – ZIP-Archiv (*.zip)
<p>Import</p> <ul style="list-style-type: none"> – Microsoft Outlook – Microsoft Word (*.doc) – Rich Text Format (*.rtf) – Text (*.txt) – Webseiten (*.html) – Windows Bitmap (*.bmp) – Compuserve GIF (*.gif) – JPEG Bild (*.jpg) – Windows Metafile (*.wmf) – Tagged Image File (*.tif) – Portable Network Graphics (*.png) 	<p>Export</p> <ul style="list-style-type: none"> – Adobe PDF – Microsoft Word (*.doc) – Rich Text Format (*.rtf) – Text (*.txt) – Webseiten (*.html) – ZIP-Archiv (*.zip) 		
MindManager	<ul style="list-style-type: none"> – Version MM6: Direkter Zugriff auf die „<i>Keep in Mind</i>“ - Datenbank – Version X5: Import- und Export von MindMaps 		
G-ta	<ul style="list-style-type: none"> – Automatisiertes Zusammenführen von „<i>Keep in Mind</i>“ - Inhalten mit definierten Layouts 		

¹⁾ Nur in Verbindung mit einem Microsoft® SQL-Server 2000

Anwendungsbereiche

Prozessunterstützung	<ul style="list-style-type: none"> – Organisationshandbuch – Qualitätsmanagement – Projektmanagement (Strukturierung, Abwicklung, Dokumentierung, Archivierung) – Instandhaltung (Maschinenkarten, Wartungspläne u. -zyklen, Logbuch) – Interdisziplinäre Produktentwicklung – Einarbeitung neuer Mitarbeiter (IT- und Inhaltsstruktur) – Balanced Scorecard – Situations- und Marktanalyse – Kunden- und Vertriebsdaten
Knowledge Base	<ul style="list-style-type: none"> – Support HelpDesk – Rechercheergebnisse – Gesetzestexte – Verordnungen – Datenschutz

Technische Voraussetzungen:

- Windows-Betriebssystem ab Windows NT 4.0/2000/XP
 - 256 MB RAM
- Keep in Mind 2004 Business* unterstützt den Microsoft-SQL-Server 2000

Informationen zu *Keep in Mind*:

ONTARIS GmbH & Co. KG
Tannenbergr. 35a
42103 Wuppertal
Germany

Fon: +49 (2 02) 3 71 55 - 0
Fax: +49 (2 02) 3 71 55 - 29
E-Mail: info@ontaris.de
<http://www.ontaris.de>

