

Keep in MindLinker für Mindjet MindManager Pro 6



Zweige mit Informationen

Den Vorzügen des Visualisierens und Strukturierens mittels Mindmapping wird durch die *Keep in Mind*-Integration eine Dimension hinzugefügt: Sie können direkt im Mindjet MindManager Pro 6 Informationen zu den Businessmap-Zweigen hinterlegen. Jeder Zweig kann damit über seine Visualisierungs- und Strukturierungsfunktion hinaus zum Träger der Informationen werden, die in *Keep in Mind* enthalten sind.

Technische Voraussetzung

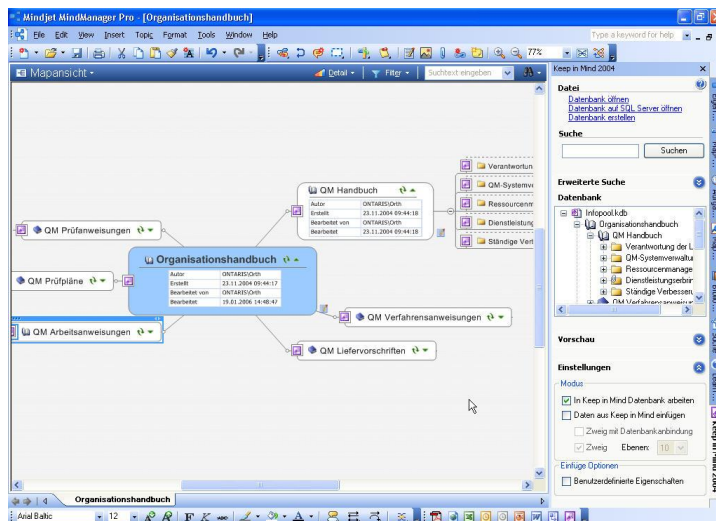
- Mindjet MindManager Pro 6

Informationen präsentieren und nutzen

Sie können im Mindjet MindManager Pro 6 Informationen aus *Keep in Mind* auswählen und als Zweig in Ihre Businessmap aufnehmen. Dadurch haben Sie auf Knopfdruck ausgewählte Inhalte visualisiert vorliegen, die sich so sehr gut präsentieren lassen.

Datenbank als Businessmap

Mit dem *Keep in Mind*Linker für Mindjet MindManager Pro 6 können Sie Ihre in *Keep in Mind* gespeicherten Informationen direkt im Mindjet MindManager Pro 6 bearbeiten: Sie verschieben Zweige in Ihrer Businessmap, nehmen neue auf, entfernen überflüssige und benennen sie um. Der Clou: Jeder Schritt wirkt sich direkt auf die Struktur Ihrer *Keep in Mind*-Datenbank aus! So erreichen Sie über die Optimierung der Verzweigung Ihrer Businessmap gleichzeitig eine Optimierung Ihrer *Keep in Mind*-Datenbankstruktur. Und Sie sehen direkt im Mindjet MindManager Pro 6 alle in Ihrer *Keep in Mind*-Datenbank hinterlegten Informationen.



Funktionen

Mehrbenutzerfähigkeit

Businessmaps, die eine *Keep in Mind*-Datenbank darstellen, können von mehreren Benutzern unabhängig voneinander und parallel bearbeitet werden.

Zugriffschutz*

Für Businessmaps, die mit *Keep in Mind* verknüpft sind, können Sie Zugriffsrechte definieren: Sie bestimmen die Datenbankbereiche, die ein Benutzer z. B. sehen oder bearbeiten darf. Er kann dann in der Businessmap nur die Äste sehen und bearbeiten, für die er Zugriffsrechte hat.

Anhänge

Sie können auf Ihre in *Keep in Mind* gespeicherten Anhänge zugreifen, sie entfernen und neue hinzufügen.

Suche

Lassen Sie sich Ihr Suchergebnis in Form einer Businessmap anzeigen.

*: Nur in Verbindung mit einem Microsoft SQL-Server 2000.